

新・機能性肥料

パンタキープ®

新配合

アルギニン

ハイパー Hyper 5000

世界初!
葉緑素の素

5-アミノレブリン酸配合

ALAのチカラで 光合成を高める。



生産業者保証票 (抜粋)

登録番号	生第93701号
肥料の種類	液状複合肥料
肥料の名称	SH-AL-1
保証成分量 (%)	窒素全量 8.0
	水溶性りん酸 6.0
	水溶性加里 4.0
	水溶性苦土 4.0
	水溶性マンガ 0.110
	水溶性ほう素 0.170
原料の種類 (窒素全量を保証又は含有する原料)	尿素、L-アルギニン、5-アミノレブリン酸塩酸塩
	備考: 窒素全量の量の大きい順である。
材料の種類、名称及び使用量	(使用されている効果発現促進材)
	DTPA鉄 (鉄として) 0.11%
	硫酸亜鉛 (亜鉛として) 0.06%
	硫酸銅 (銅として) 0.01%
	モリブデン酸ナトリウム (モリブデンとして) 0.01%



オリジナルキャラクター“ペンたん”
商標登録済



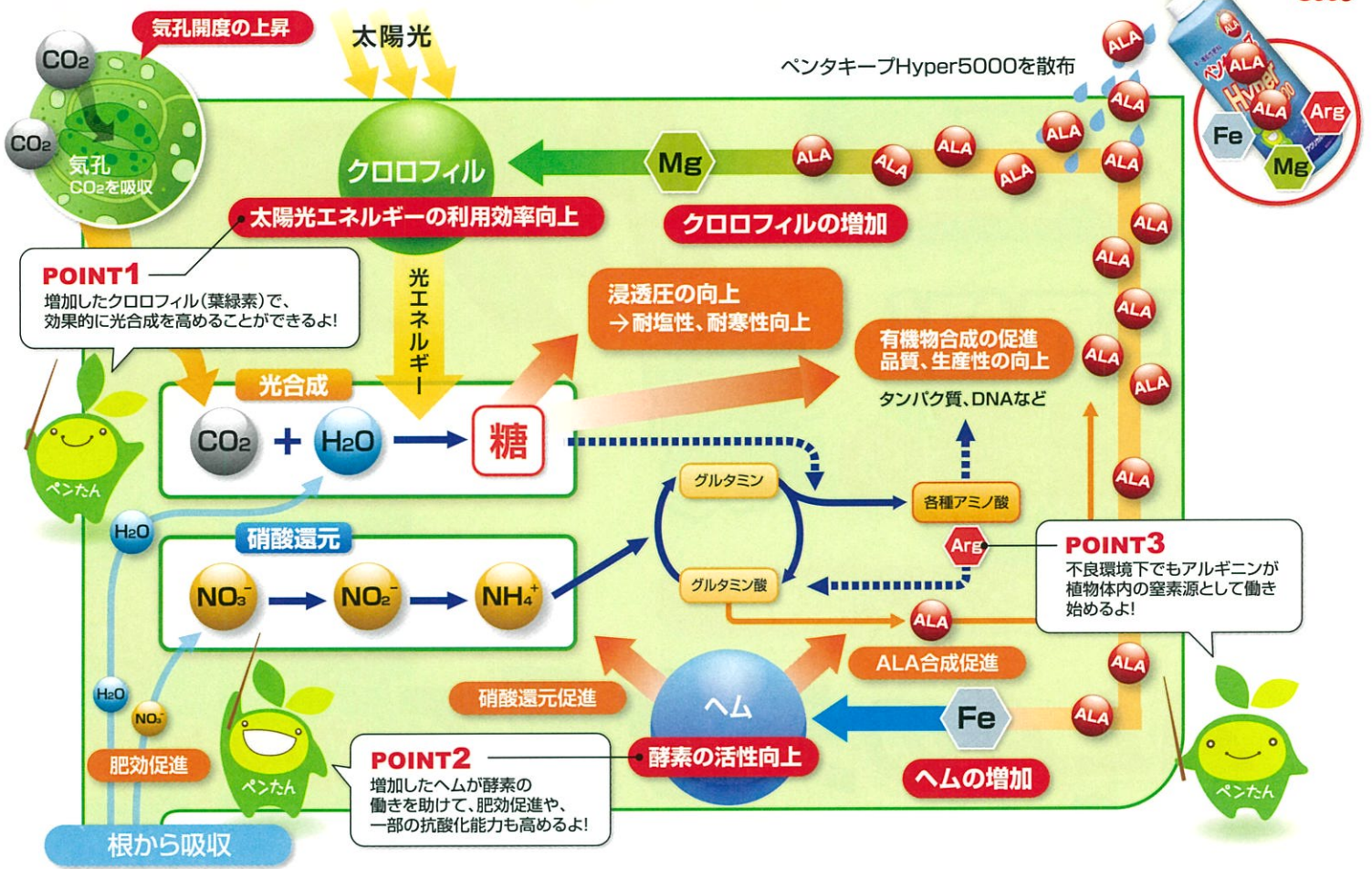
800ml (1.05kg)

肥料登録済

「世界の農業を豊かにする」グローバルカンパニーを目指します

販売元

株式会社 誠和アグリカルチャ 



対象作物

ペンタキープシリーズは野菜、果樹、花類、食用作物、工芸作物等、下記の作物を含む多くの植物で効果が確認されています。詳しくは弊社営業所またはお取扱店までお問い合わせください。

葉菜類	アスパラガス、カリフラワー、キャベツ、コマツナ、シュンギク、セルリー、チンゲンサイ、ニラ、ネギ、ハクサイ、パセリ、ブロッコリー、ホウレンソウ、ミズナ、ミツバ、レタス等	作物・豆類	イネ(水稲)、インゲンマメ、エダマメ、エンドウマメ、ソラマメ、ダイズ、チャ、ムギ等
果菜類	イチゴ、オクラ、カボチャ、キュウリ、スイートコーン、スイカ、トマト、ナス、パプリカ、ピーマン、メロン等	果樹	イチジク、オウトウ、モモ、カキ、カンキツ類、キウイフルーツ、ニホンナシ、ヨウナシ、ビワ、ブドウ、ブルーベリー、マンゴー、リンゴ等
根菜類	カンショ、クワイ、コンニャク、イモ、サツマイモ、ジャガイモ、ダイコン、タマネギ、テンサイ、ナガイモ、ニンジン、ニンニク等	鉢花	シクラメン、シネナリア、パンジー、プリムラ、ベンジャミン、ラン等
		切り花	アルストロメリア、カーネーション、カスミンソウ、キク、スイトビー、スターチス、ストック、トルコギキョウ、バラ、ユリ、リンドウ等
		その他	シバ、タバコ等

希釈倍率と施用量

施用方法	標準希釈倍率	施用液の100リットルあたりの原液量	施用量の目安	施用間隔
莖葉散布	5,000~7,000倍	14~20ml	莖葉が濡れる程度	1~2週
根圏施用	10aあたり100ml~200mlを目安にしてください。		通常の灌水量	1~2週

*希釈倍率と施用量は目安です。お試しの上で使用ください。 ※莖葉散布・単用施用時は展着剤のご使用をおすすめします。

- △使用上の注意**
- 正確に計量してください。
 - 施用液は使用の都度作成し、作り置きしないでください。
 - 効果をより安定させるために単用施用をおすすめします。
 - 石灰、硫黄剤、アルカリ性資材との混用は避けてください。
 - 莖葉散布の場合は散布時の温度に気をつけてください。30℃を超える場合は夕方に施用してください。
 - pH8以上の用水に混合した場合、効果が低下します。
 - 植物の特性上、作物、品種、生育段階、生育状態、気象条件、肥培管理等により感受性が異なります。

販売元
株式会社 誠和アグリカルチャ

製造元
S&H 株式会社 誠和。

〒329-0412 栃木県下野市柴262-10 TEL.0285 (50) 2030

△[販売店様へ・在庫保管上の注意]直射日光、および極端な低温や高温を避けて(望ましくは+5℃~30℃)暗所保管してください。
※製品の仕様及び外観は、改良・改善のために予告なしに変更することがあります。

ホームページをご覧ください。 ▶▶▶ [株式会社誠和アグリカルチャ](#) 検索

取扱い店



<http://pentakeep.seiwa-ita.jp>